



LISTE DE PRIX

IRIS-PHOTO-ROMANDIE.CH

2023



TOILE EN LIN

Pour les tableaux sur toile, la qualité est primordiale. C'est le lin véritable ou le film plastifié qui donne l'aspect final.

L'impression à 300 dpi donne également à nos toiles une meilleure qualité visuelle.

C'est pourquoi il est important pour nous de travailler avec des fabricants locaux qui nous ont convaincus de leur précision et de leur qualité au fil des années.

Une image sur toile peut être réalisée dans toutes les tailles imaginables et est montée à la main dans le plus grand savoir-faire.



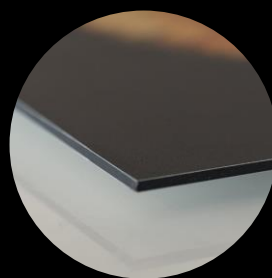
VERRE ACRYLIQUE

La peinture acrylique est l'alternative brillante et moderne à la toile en lin.

La couche acrylique de 5 mm d'épaisseur confère à l'image un rendu visuel en 3 dimensions, et une impression de profondeur.

Notre processus:
L'image est imprimée directement sur l'acrylique, ce qui la rend imperméable et résistante aux intempéries.

Ici aussi, il est important pour nous de travailler avec des fabricants locaux dont la qualité mettra en valeur vos iris.



ALUMINIUM DIBOND

L'aluminium Dibond est notre tout dernier produit de la gamme.

La photo d'iris est imprimée directement sur une plaque d'aluminium noble au moyen d'une impression UV directe. Elle a une épaisseur de 2 mm et est livrée avec des crochets et des entretoises assortis. Cette finition est mate et ne présente pratiquement aucun reflet. Elle est facile d'entretien.

C'est notre coup de coeur, car elle est d'une qualité supérieure et son prix est, selon la taille, de 10 à 20 % inférieur à celui du verre acrylique.



CLASH „EXPLOSION“

Nous pouvons réaliser l'explosion ou le « clash » pour deux ou plusieurs iris.

Un clash d'iris est à chaque fois recréé à la main avec vos iris. Chaque clash est toujours un peu différent, car vos iris sont uniques.

C'est pourquoi nous facturons un clash d'iris séparément, pour un montant forfaitaire de 100 CHF (indépendamment du fait qu'il s'agisse de 2 ou 3 iris).

Le "clash" s'inspire de deux planètes qui fusionnent en une seule - "JE & JE devient NOUS".



PLEINE RESOLUTION

Votre séance photo d'iris comprend déjà une image en petit format (720x720). La haute résolution (HD) est de 7000x7000 (en pixel)

Le petit format suffit pour l'utiliser comme photo de profil pour les réseaux sociaux ou comme couverture pour un petit album photo, par exemple.

Mais si vous avez des projets plus importants ou si vous voulez un résultat optimal apportant toute la profondeur et netteté possible, pour un résultat bluffant, le fichier HD est pour vous !

Pour un magnifique tableau sur votre mur !

Taille en cm (dimensions extérieures)	Aluminium Dibond Qualité Premium Mat ← Best one	Verre acrylique Qualité Premium Brillant	Toile en lin (rebord 2cm)
30x30 34x34 39x39	139 159 199	199 189 239	159 - -
40x40 44x44 49x49	219 229 259	249 299 319	229 - -
50x50	269	319	299
60x60	299	429	359
70x70	399	529	399
80x80	499	669	499
90x90	599	799	629
100x100 120x120 140x140 150x150	699 799 999 1099	999	699
Iris Art 40x120	569	679	-
Iris Art 40x150	599	699	-
PLEINE RESOLUTION	CHF 180.-/Fichier	Droit de reproduction et d'utilisation illimité	
Emballage & expédition	25 (Courrier A)	25 (Courrier A)	25 (Courrier A)
Autres tailles sur demande	Toutes les images, y compris l'accroche	Tous les prix en CHF, TVA de 7,7% incluse	

Peut-être commandé sur demande
expresse, non recommandé

Pour visualiser votre tableau chez vous

Notre travail est de vous conseiller au mieux pour un résultat parfait !
Choix du format, du support, de la disposition.
Nous sommes là pour vous.

Pour ce faire, seulement quelques étapes à suivre :

À l'endroit où vous souhaitez votre tableau,
accrochez une feuille A4 blanche sur votre mur
(même si votre mur est blanc)

Prenez une photo, face au mur, avec votre téléphone

Envoyez-nous la photo par email

Nous pourrons alors vous faire différentes propositions, que nous vous enverrons par email,
et vous pourrez choisir ce qui correspond le plus à vos envies.
Nous restons toujours à votre disposition si vous souhaitez d'autres conseils, ou voir d'autres options.

